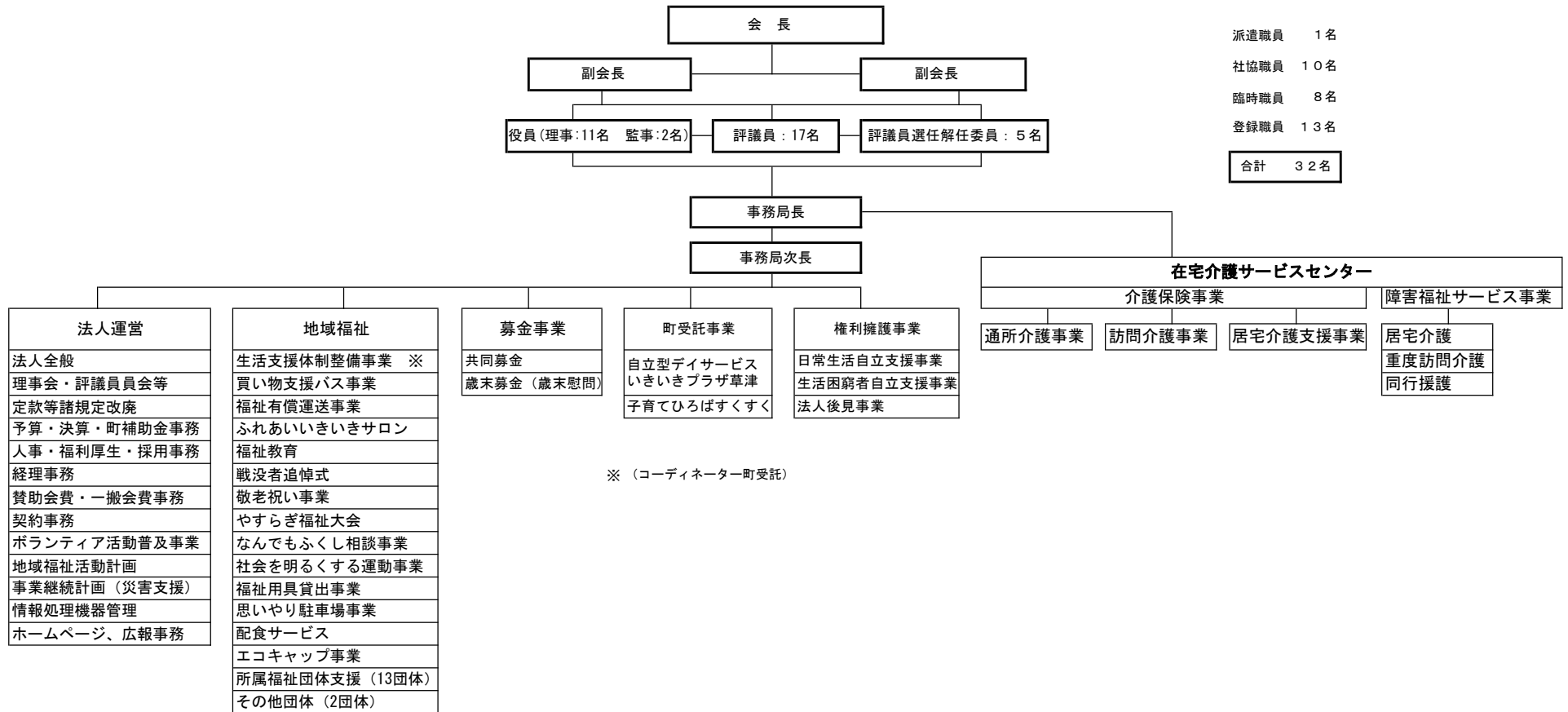


令和4年度草津町社会福祉協議会組織図

令和4年 4月 1日現在

派遣職員 1名
 社協職員 10名
 臨時職員 8名
 登録職員 13名
合計 32名



法人運営	
法人全般	
理事会・評議員会等	
定款等諸規定改廃	
予算・決算・町補助金事務	
人事・福利厚生・採用事務	
経理事務	
賛助会費・一撤会費事務	
契約事務	
ボランティア活動普及事業	
地域福祉活動計画	
事業継続計画(災害支援)	
情報処理機器管理	
ホームページ、広報事務	

地域福祉	
生活支援体制整備事業 ※	
買い物支援バス事業	
福祉有償運送事業	
ふれあいいきいきサロン	
福祉教育	
戦没者追悼式	
敬老祝い事業	
やすらぎ福祉大会	
なんでもふくし相談事業	
社会を明るくする運動事業	
福祉用具貸出事業	
思いやり駐車場事業	
配食サービス	
エコキャップ事業	
所属福祉団体支援(13団体)	
その他団体(2団体)	

募金事業	
共同募金	
歳末募金(歳末慰問)	

町受託事業	
自立型デイサービス	
いきいきプラザ草津	
子育てひろばすくすく	

権利擁護事業	
日常生活自立支援事業	
生活困窮者自立支援事業	
法人後見事業	

在宅介護サービスセンター			
介護保険事業			障害福祉サービス事業
通所介護事業	訪問介護事業	在宅介護支援事業	居宅介護
			重度訪問介護
			同行援護